

見つかる「お得」、助かる「安心」。「お役立ち情報」はWEBにも満載!! <https://www.palette-net.com>
 ©一般社団法人パレット共済会 禁無断転載 お問い合わせ:TEL 0120-801-830(平日9:30~18:00)
 本誌記載の情報は2023年9月1日現在のものとなります。都合により変更となる場合がございますので、あらかじめご了承ください。

秋
Autumn
2023



2023年春号 Present

[吉野家]
牛丼3食・牛鍋丼2食セット

●先日、当選商品[吉野家]牛丼3食・牛鍋丼2食セットを受け取りし、早速、昼食の一品でいただきました! その時の昼食を写真に納めましたのでお送りします。[吉野家]牛丼(白米に雑穀をブレンドしたごはん)、具沢山味噌汁、ひじき豆、カットトマトを添えたとある日のゆず塩の昼食。吉野家さんの牛丼は定番の美味しさですが、今回はアレンジを加えて別のレシピにも挑戦したいです。

(株)ヌーヴ・エイ ゆず塩様



2023年夏号 Present

[無印良品]
16型折りたたみ自転車・グレー

●当選した無印良品の自転車が届きました! 当選者は2名だったので、まさか自分が当選するとは思っておらず、ビックリしました。そして賞品が届いて箱の大きさに更にビックリです! すいません、あまりの箱の大きさに上手く写真が撮れず、当選賞品の写真添付できませんでした…まだまだ暑い日が続くので、涼しくなり当選賞品の自転車に乗れる日が来ることを楽しみにしています。次回の抽選も楽しみにしています、応援しています! ありがとうございます。

セゾン債権回収(株) うめ様

[DOCTOR AIR]
エクサガン ハイパー

●この度は、パレットニュース夏号のプレゼント企画で、当選させていただきました、ありがとうございます。OB会員は会員数が多いので、なかなか当選が難しいかなと思っていたので、とてもうれしいです。しかもちゃんとプレゼント仕様にラッピングされており、感激しました。正直、美顔器なのかマッサージ機なのかよく理解しないまま、どちらでも嬉しいな、と思って応募したのですが、SNS (Facebook) で当選結果を投稿したら、とても人気の商品だそうで、奥様が使われていて効果がある等のコメントもいただいたので(いいねも141件、コメントも31件とそこそこ反応いただけました)今後の効果が楽しみです。本当に、ありがとうございました!そしてこれからも、楽しい企画をよろしくお願いいたします。

OB会員 Y.O様



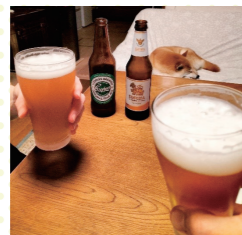
世界のプレミアムビール
12ヶ国12本飲み比べギフトセット

●プレゼント企画第二弾、12ヶ国ビール当選ありがとうございます。やっぱり夏はビールですよ〜。第三のビールではないビールは久々で嬉しいです。味わって飲ませて頂きます!

(株)アークミール シャチ様

●世界のプレミアムビール12ヶ国12本飲み比べギフトセット届きました。ありがとうございます。日々各国のビールが飲めるので楽しみです。妻と飲むので6ヶ国美味しく頂きます。

(株)西友 コク様



[Youmay]
EMS ヘッドスパ

●とても、素敵なプレゼントが届きました。早速、使わせてもらってます。本当にありがとうございました😊

(株)西友 ノア様



2023年夏号プレゼントにご応募いただきまして、ありがとうございました!

応募総数は**2,606**件でした。

当選者一覧は、パレット共済会ホームページにてご確認ください。
 次回もたくさんのご応募をお待ちしております。

今月のプレゼントは
前のページもCHECK!!



特集
新規契約

生命保険料切り替えキャンペーン

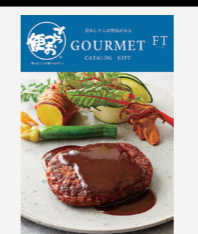
Topics & Information

介護と仕事の両立
「セゾンのふるさと納税」還元キャンペーン

Special Presents

今月の
イチオシ
PRESENT

ごっつお便
FTコース 10名様



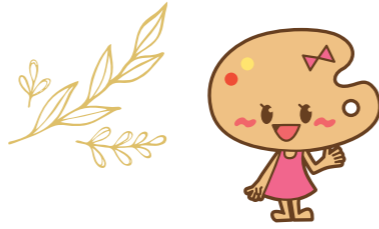
お問い合わせ パレット共済会
0120-801-830(平日9:30~18:00)

パレット共済会 ホームページ
<https://www.palette-net.com>

Autumn
Special
topics

PALETTE INFORMATION

新規契約



グルメ・フード



オイシックス・ラ・大地(株)

Oisix

Oisixは「作った人が自分の子どもに食べさせられるもののみ」をお届けする安心安全な食の定期宅配サービスです。

優待

家事負担を低減できる食材セットが最大42%OFF
クーポン利用で、いつでも何度でも優待価格でご購入いただけます。

住宅



(株)ヒノキヤグループ

HINOKIYA

全館空調「Z空調」をはじめ、断熱材「アクアフォーム」を使う事により、エコで快適な住まいを実現。
また、オリジナル商品やアイデアを通じ、住まいに対する新しい答えを提供し続けています。

優待

注文住宅:本体価格の3%OFF
建売戸建:本体価格の3%OFF
リフォーム:請負価格の2%OFF

スマシア(株)

smacia

想い、遊びをカタチにするsmaciaのリフォーム

優待

リフォーム:通常価格から3%OFF

お問い合わせ パレット共済会
0120-801-830(平日9:30~18:00)

パレット共済会 ホームページ
<https://www.palette-net.com>



Autumn
Special
topics

生命保険料 口座振替 → 給与天引き (職域保険の 団体扱い)

切り替えキャンペーン

生命保険料のお支払いはどうされていますか? 口座振替でお支払いをしている方におすすめの情報です。
今ならキャンペーン実施中で、素敵なプレゼントがごございます。この機会を逃さずにお申込みください!

期間*1 2023年4月1日(土)~2024年3月31日(日)

給与天引きに切り替える3つのメリット

- メリット 1** 生命保険料が団体料率の適用で割安に!
*2 *3 *4
- メリット 2** 年末調整時に生命保険料控除証明書(ハガキ)は提出不要!
*5
- メリット 3** 口座切替から給与天引きに切り替え後も代理店や営業担当者の変更なし!

切替例 夫婦で以下の保険にご加入の場合
夫40歳:A生命保険の死亡保障、医療保障
妻35歳:A生命保険の医療保障*3

口座振替 37,224円/月 → 給与天引き 36,582円/月

年間で7,704円もお得!

特典*6

上記期間中、切り替えた方全員に
もれなく
「Amazonギフトカード(EMメールタイプ) 2,000円分」
プレゼント



お申込み
方法

- パレット共済会ホームページでご加入中の保険が職域保険の団体扱い可能かご確認ください。
- ご加入中の保険会社営業担当者へ「生命保険料の給与天引き(団体扱い)変更」をお申し出ください。
- 保険会社営業担当者から渡された「団体扱い加入通知書」に必要事項をご記入・ご捺印のうえ、保険会社営業担当者へご提出ください。
- パレット共済会(kyousaikai@palette-net.com)へ切り替え手続き終了の旨をメールでご連絡ください。*7

- メールの件名には、「給与天引き切り替えキャンペーン」と入力してください。
- メールの本文には、以下項目(①~⑥)の内容を入力してください。
①会社名 ②社員番号 ③カナ氏名 ④生年月日 ⑤日中のご連絡先 ⑥加入保険会社の名称

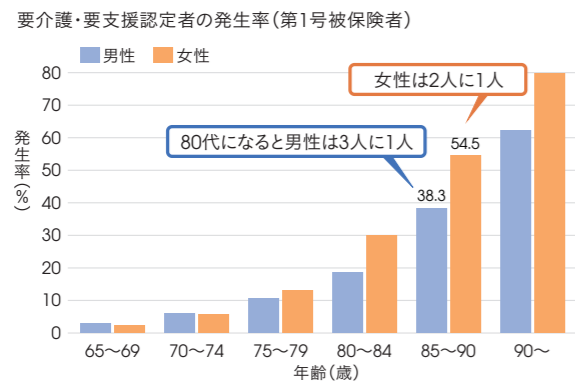
*1:キャンペーン期間内にお申込み方法の1~4までをお手続きください。 *2:商品によって割引率が異なります。また取り扱いができない商品もあります。詳しくは、各保険会社へお問い合わせください。 *3:配偶者やお子様様が被保険者の保険契約も取り扱い可能です。(契約者がパレットA・B会員の場合のみ) *4:勤務先によっては給与天引きへの切り替えができない場合があります。詳しくは、パレット共済会ホームページをご覧ください。 *5:勤務先から渡される控除明細に生命保険料控除額が打ち出されます。(来年度以降) *6:保険会社から届いた「団体扱い加入通知書」をパレット共済会にて受領・確認後、対象者へ特典を発送いたします。 *7:ご入力内容に不備がある場合は、キャンペーン対象外となります。予めご了承ください。

※本キャンペーンは一般社団法人パレット共済会による提供です。本キャンペーンについてのお問い合わせは Amazon ではお受けしておりません。
※AmazonはAmazon.com, Inc. またはその関連会社の商標です。

お問い合わせ パレット共済会 保険担当 0120-801-830(平日9:30~18:00)

介護と仕事を両立するための3つのポイント

80歳代後半になると、男性の3人に1人、女性の2人に1人が要介護・要支援認定を受けています*1。親と離れて暮らす核家族や単身者が増加し、親の介護と自分の仕事を両立させるのは大きな課題となっています。いざという時に備え、介護と仕事を両立するためのポイントを考えます。



POINT 1 すぐに仕事を辞めない —まずは休んでみる—

介護と仕事の両立を基本線とし、職場の在籍を確保します。

(1) 離職後の生活を疑似体験できる

同じ人でも、介護が未経験の状況と経験を経た状況とでは判断が異なるのが一般的です。介護を経験するにつれ、介護と冷静に向き合えるようになるからです。また、介護を受ける親側も自身の老いを受け入れ、穏やかになっていきます。当初は退職しか思いつかなかった人でも、介護に慣れる過程で仕事との両立が現実味を帯びてきたり、親の介護状態が重篤すぎて手に負えず、専門家の力を頼るべきだと判断するようになったりします。

(2) 親が亡くなり介護が終わるケースも

介護に専念しようと退職しても、親が想定より早く寿命を全うしすぐに介護が終わる場合もあります。退職してしまえば職場復帰は困難ですが、在籍していれば職場に戻れるので、自身の収入等を確保できます。

(3) 介護休業など、国の支援策もある

まとまった休みが必要な場合は介護休業*2を利用します。対象家族*3 1人につき、通算93日まで3回を上限として分割取得できます。その間は原則無給となりますが、その時に助けてくれるのが介護休業給付金で、給与のおよそ3分の2を給付してくれます。

また「親が緊急入院する」「ケアマネジャーと打ち合わせが

ある」など、短期間の休日が必要な場合は介護休暇によって1年間に5日間まで*4 会社を休めます。

それ以外にも、残業の免除、始業・終業時間を調整等、勤務時間短縮の制度もあり、始業前の介護、就業後の介護等で活用できます。

(4) 企業内制度も活用する

介護離職は企業にとっても人材流出という深刻な損失です。そのため、介護と仕事の両立を支援する独自制度を設け、働きやすい職場環境を整える企業が増えています。

例えば、パレット共済会では、介護にかかわる会員に対し次の制度を提供しています。

① 介護休職見舞金

会員が介護休職を取得し、30日以上経過した場合に給付されます。

適用	内容
介護休職見舞金	50,000円 (要介護対象者*5 1人につき1回のみ)

② 介護見舞金

介護することになった会員に対して給付されます。

適用	内容
介護見舞金	10,000円 (要介護対象者*6 1人につき1回のみ)

③ 提携介護付有料老人ホーム

会員が、提携する介護付有料老人ホームに入居する場合、割引特典を受けられます。

対象施設	内容
●ラクヒルズ札幌 ●木下の介護 ●SOMPO ケア ●東京海上日動ベターライフサービス	特典の内容は各施設により異なる

④ 郵便局のみまもりサービス

会員は、「郵便局のみまもりサービス」を優待料金で利用できます。

適用	内容
●みまもり訪問サービス ●駆けつけサービス(オプション)	パレット共済会WEBサイトを参照

⑤ ニチイ学館 介護サービス

会員は、電話相談を無料で利用できます。

制度(③~⑤)の詳細は、パレット共済会のWEBサイトで確認できます。それ以外にも、企業内に独自制度がないかどうか、併せて確認しておきましょう。



POINT 2 人に相談する —ひとりで悩まない—

相談すべき相手として、次の(1)~(4)が挙げられます

(1) 地域包括支援センター

地域の高齢者の心身の健康の保持、生活の安定のための必要な援助を行い、保健・医療の向上、福祉の増進を包括的に支援する中核的機関で市区町村毎に設置されています。社会福祉士、保健師、主任ケアマネジャーが相談に対応し、高齢者のために介護予防・福祉を含めたサービスを継続的に提供しています。介護保険内の病気や障害だけでなく、日常生活上の相談にも応じ、経済的な問題、人間関係の問題、家族の状態など問題解決へ向けた業務も担っています。

(2) ケアマネジャー

要介護認定を受けた場合、ケアマネジャーによるケアプランの作成を受けられます(無料)。相談時に大切なのは、仕事を続ける意思を明確に伝えることです。さらに職場の状況(残業、出張の有無、勤務形態等)や両立支援制度の有無、会社での立場、上司や同僚の理解が得られそうかなど、できるだけ具体的に伝え、希望に沿うケアプランを実現していきます。

(3) 職場(労働組合、会社*7)

公的制度や企業内制度を、一番知りえる立場にある職場にも相談しましょう。職場側も具体的な相談によって、企業内制度を新しく作るきっかけになります。

周囲からの働きかけも大切です。周囲に相談できず、悩んでいる仲間がいるかもしれません。お互いを気遣う意識があれば、ひとりで問題を抱え込み孤立する社員を防げます。

(4) 介護経験者

実際に介護を経験された方にも相談すべきです。介護に向き合う過程で同じような悩みを抱えてきたはずだからです。経験者ならではの意見を聞けるでしょう。

相談相手は、ひとりでも多いほうがよいでしょう。不安なこと、辛いことがあれば、病院の医師や看護師、介護サービス事業所にも相談しましょう。友人や職場の同僚でも構いません。相談する人が多いほど、様々なアイデアがもらえます。ひとりで抱え込まないことが重要です。

POINT 3 自分で介護し過ぎない

介護サービスの利用に対して、「甘えていられるのではないかと抵抗感を覚える人もいますが、介護はプロの力を借りることが大切です。

専門的な知識に基づく介護を受けることは、家族のためだけでなく、本人のためでもあります。家族の役割は、介護にまつわる手続きをしたり、本人に優しく接してあげたりすることです。すべてを自分でやろうとせず、周りの家族の理解や協力も得ながら、上手に介護サービスを活用します。

要介護者にも人生があるように、介護者にも「自分の人生」があります。自身の生活や健康を第一に考えることも必要です。決して一人で頑張り過ぎなくてもよいのです。家族の役割はマネジメントであり、自分で介護することではありません。

*1 出典:厚生労働省「介護保険事業状況報告」(2020年度・年報)
*2 労働者が要介護状態(負傷、疾病または身体上も精神上の障害により、2週間以上の期間にわたり常時介護を必要とする状態)の対象家族を介護するための休業
*3 配偶者(事実婚を含む)、父母(養父母を含む)、子(養子を含む)、配偶者の父母、祖父母、兄弟姉妹、孫
*4 2人以上の場合は年10日、半日単位(所定労働時間の1/2)で取得可能
*5 要介護対象者とは、公的介護保険制度の「要介護2以上」の認定を受けた会員の配偶者、会員の実父母、会員の配偶者の実父母、会員の子ども(ただし、会員が養子の場合は養親、会員の配偶者が養子の場合は養親)
*6 要介護対象者とは、公的介護保険制度の「要介護3以上」の認定を受けた会員の配偶者、会員の実父母、会員の配偶者の実父母、会員の子ども(ただし、会員が養子の場合は養親、会員の配偶者が養子の場合は養親)
*7 そもそも会社は、「介護を理由として人を解雇してはいけない」、介護と仕事の両立について相談された場合、「企業は社員が介護休業をとることを拒否してはならない」と法律で定められている。「育児・介護休業法」第12条 第1項 第2項



関口 輝 Akira Sekiguchi 生活経済研究所長野 事務局長

AFP ファイナンシャル・プランナー
1971年生まれ。2004年日本FP協会長野支部幹事、2006~2012年副支部長を歴任。ファイナンシャル・プランニングの普及・啓蒙に貢献。企業・公共機関主催の講演・個別相談を数多く経験した後、活動の中心を非営利活動団体(労働組合・関連団体)へシフト。日本経済新聞、プレジデント、日経マネーDIGITAL等の媒体で執筆多数。

セゾンカード《PALETTE》 WEB申請のご案内

今まで紙の申込書でお申し込みいただいていたセゾンカード《PALETTE》が、WEBからのお申し込みに変更となりました。パレット共済会ホームページの申請ページよりお申し込みください。

WEB申請受付中

詳しくは、パレット共済会ホームページにてご確認ください。

対象者 A会員・B会員の方

※amiカード・OBカードのお申し込みは、引き続き紙の申請書にてお申し込みください。

年会費無料



セゾンカード《PALETTE》のお申し込みはこちらから▶



セゾンカード《PALETTE》 「セゾンのふるさと納税」 還元キャンペーン

セゾンのインターネットサービス「セゾンのふるさと納税」にて、セゾンカード《PALETTE》をご利用いただくと、永久不減ポイント5%分が還元となります。

期間 2023年4月1日(土)～2024年3月31日(日)

対象者 A会員・B会員の方 ※OB会員の方は、本キャンペーン対象外となります。

対象カード



セゾンゴールド《PALETTE》
アメリカンエクスプレス®・カード



ゴールドカードセゾン
《PALETTE》Visa



セゾンカード
《PALETTE》Visa

※特典は予告なく変更・中止する場合があります。※ご利用にはNetアンサーのご登録が必須となります。※対象カードのNetアンサーIDにて各サービスにログインのうえ、ご利用の場合のみ特典の対象となります。対象カードでお支払いの場合でも、対象外カードのNetアンサーIDにてログインしている場合は、特典は適用されません。※サービスご利用後、1週間以内に特典のポイントを付与します。※期間中還元する永久不減ポイントには上限があります。※「セゾンのふるさと納税」で同時期に実施している他のキャンペーンで付与されるポイントも本特典の還元に含まれ、他のキャンペーンの特典が優先的に付与されます。

本キャンペーンに関するお問い合わせ クレディセゾン インフォメーションセンター

Visaの方 ☎0570-064-133 (9:00～17:00 1/1休) AMEXの方 ☎0570-064-009 (9:00～17:00 1/1休)

お問い合わせ パレット共済会
0120-801-830 (平日9:30～18:00)

パレット共済会 ホームページ
<https://www.palette-net.com>



Special Presents

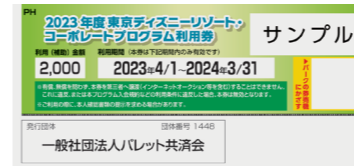
プレゼント企画

まだ参加したことがない方や当選したことがない方も、応募しよう！
抽選で、賞品をプレゼントいたします。

当選者は、当選した感想・写真をお寄せいただけますようご協力をお願いいたします。
随時PALETTE NEWS、パレット共済会ホームページに社名とニックネームで掲載いたします。

Autumn
2023

プレゼント賞品
総計81名様



[東京ディズニーリゾート®・コーポレートプログラム]
コーポレートプログラム利用券 2,000円分×2枚
20名様

※利用期間：2023年4月1日(土)～2024年3月31日(日)
※パークチケットの購入・ディズニーホテル宿泊費に利用可能。



[KOIZUMI]
オーブントースター
3名様



[tatum]
たためるタンブラー tatum(タタム)
20名様



[SOW EXPERIENCE]
ものづくりの体験ギフト
5名様
※有効期限：6ヵ月



ごっつお便
FTコース
10名様



[Soup Stock Tokyo]
人気の6スープセット/
カジュアルボックス
20名様

[MTG]
ReFa BEAUTECH EPI
3名様



※写真はすべてイメージです。



パステルちゃん

応募方法

パレット共済会についての
質問に答えるだけ！

詳しくは、パレット共済会ホームページのお申込みフォームをご確認ください。

注意事項

●応募は1人1回限りとし、複数応募の場合は無効といたします。●お申込みフォームに記入漏れ、不備があった場合は無効となります。●当選結果についてのお問い合わせにはお答えできません。パレット共済会ホームページで当選結果をご確認ください。●人気賞品の場合、お届けにお時間を要することがあります。●賞品の在庫がない場合、代替品を送付いたします。

応募締め切り 10月17日(火)まで

結果発表 10月25日(水)

●パレット共済会ホームページ
●PALETTE NEWS 2024年冬号

個人情報の取り扱いについて

お申込み時に登録いただく個人情報の取り扱いについては、賞品の発送を含むパレット共済会で行うサービスにのみ使用いたします。詳細については、パレット共済会ホームページ「個人情報の取り扱いについて」(https://www.palette-net.com/file/img/all_privacypolicy.pdf)をご確認ください。お申込みの際には上記内容に同意のうえ、お申込みください。

ご応募・詳しくは パレット共済会ホームページ <https://www.palette-net.com>

